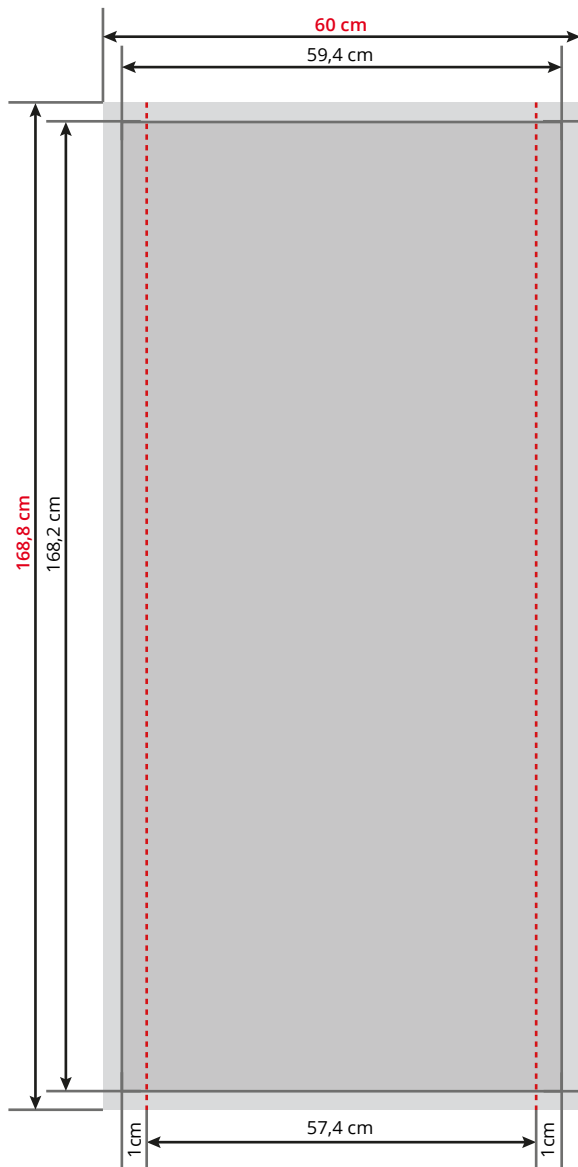





Plakat für LED-Leuchtsäule

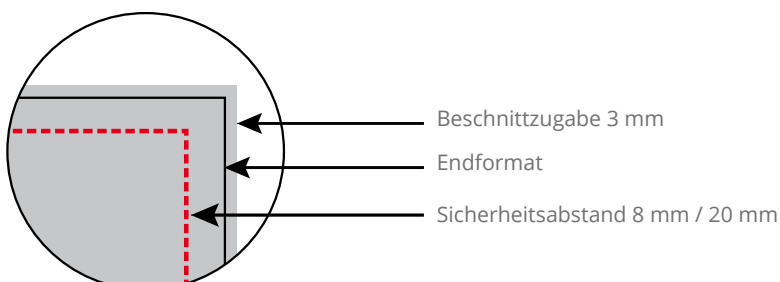
59,4 x 168,2 cm, Digitaldruck



-  Anlegeformat inkl. Beschnitt
Hintergrundelemente (Farben / Bilder / Grafiken / Texte) müssen über den Rand des Endformats hinaus angelegt werden, um Blitzer (weiße Schneidkanten) zu vermeiden.
-  Endformat
-  Nicht sichtbarer Bereich

Dateiaufbau

- Farbmodus CMYK, Auflösung mindestens 300 dpi (bei Strichzeichnungen 1200 dpi)
- Umlaufend 3 mm Beschnittzugabe, keine Schneidemarken
- 8 mm (oben/unten) bzw. 20 mm (links/rechts) Sicherheitsabstand vom Endformat für Texte und Grafiken, die nicht angeschnitten werden sollen
- 300% maximaler Farbauftrag
- Für schwarze Flächen auf gestrichenem Papier mit 60% C (Cyan) und 100% K (Schwarz) anlegen, auf ungestrichenem Papier mit 40% C (Cyan) und 100% K (Schwarz) anlegen.
- Schwarze Schriften nur 100% K (Schwarz) anlegen



Achtung:

Formatvorlage unbedingt aus
der Druckdatei entfernen!